

## MITGLIEDSANTRAG

Ich möchte **MITGLIED WERDEN** und in den Förderverein eintreten als

- EINZELMITGLIED** und zahle einen jährlichen Beitrag von ..... (mindestens 75 Euro)
- EHEPAAR/LEBENSPARTNERSCHAFT** und zahle einen jährlichen Beitrag von ..... (mindestens 120 Euro)
- FIRMENMITGLIED** und zahle einen jährlichen Beitrag von ..... (mindestens 250 Euro)
- STUDENT** und zahle einen jährlichen Beitrag von ..... (mindestens 15 Euro)
- Den steuerabzugsfähigen Mitgliedsbeitrag bzw. meine Spende überweise ich auf das Konto bei der Bank für Sozialwirtschaft  
**IBAN DE55 1002 0500 0001 3399 01**  
**BIC BFSWDE33BER**
- Bitte buchen Sie den o. g. Betrag von meinem Konto ab:

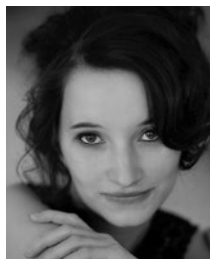
IBAN: .....  
BIC: .....  
Name: .....  
Straße: .....  
Stadt: .....  
E-Mail: .....

Mit meiner Unterschrift willige ich ein, dass meine Daten zur Bearbeitung meines Antrags verwendet und gespeichert werden. Die Daten sind geschützt und werden nur zu Vereinszwecken verwendet und nicht an Dritte weitergegeben.

Ort, Datum, Unterschrift:

.....

## UNSERE FÜRSPRECHER



### ANNA PROHASKA

»Niemand rollt in der Musikszene den roten Teppich aus, wenn man einsteigt. Ein musikalisches Netzwerk formiert sich nicht allein durch exzellente Beherrschung des eigenen Instruments. Es kostet Zeit, Nerven und Geld. Jungen Musikern auf den Weg zur Selbstständigkeit zu helfen ist die Priorität des Fördervereins. Er leistet durch seine eigene Agentur, Wettbewerbe, Meisterkurse und sonstige Studienunterstützung unverzichtbare Hilfe.«

### THOMAS QUASTHOFF

»Es macht mich sehr glücklich, dass die Hochschule für Musik Hanns Eisler einen solchen Förderverein hat, der sich in sehr engagierter Weise dem musikalischen Nachwuchs widmet. Ich wünsche dem Förderverein weiterhin viel Erfolg, Mut zum Risiko und weiterhin einen ausgeprägten Enthusiasmus – es lohnt sich!«



### TABEA ZIMMERMANN

»Im Namen meiner StudentInnen bedanke ich mich für die oft unbürokratische, direkte und persönliche Hilfe. Sie sind ein wunderbar begeisterungsfähiger Förderverein, Danke!«

### DIANA TISHCHENKO

»Für mich persönlich hat diese Förderung eine riesige Rolle gespielt. Ich bin dem Förderverein und allen Beteiligten unglaublich dankbar und ich würde jedem Studenten eine solche Hilfe, wie ich sie bekommen habe, wünschen.«



HOCHSCHULE  
FÜR MUSIK  
HANNS EISLER  
BERLIN  
FÖRDERVEREIN



## WAS WIR TUN

Der Förderverein engagiert sich ehrenamtlich für die Studierenden der Hochschule für Musik Hanns Eisler Berlin. Wir setzen Spenden und Stiftungsgelder ein, um zu helfen, wo es nötig ist. Wir unterstützen u. a.:

- REISEN ZU WETTBEWERBEN
- DIE TEILNAHME AN MEISTERKURSEN
- REPARATUREN UND DIE VERSICHERUNG VON INSTRUMENTEN
- STUDIERENDE, DEREN HEIMAT ZU EINEM POLITISCHEN KRISENGBIET GEWORDEN IST
- STUDIERENDE, DIE DURCH FAMILIÄRE SCHICKSALSSCHLÄGE IN AKUTE NOT GERATEN SIND
- STUDIERENDE IN DER ENTSCHIEDENDEN PRÜFUNGSPHASE

Wir haben den **Boris Pergamenschikow-Preis** für zeitgenössische Musik ins Leben gerufen, die **Studentenvermittlung »Eisleriana«** gegründet, veranstalten **Meisterkurse** in Zusammenarbeit mit der Hochschule und laden die Berliner Öffentlichkeit zu unseren **Benefizkonzerten** in die Hochschule ein.

### BEIRAT

Dr. Friedrich Kuhn Egon Zehnder

Udo Marin Verein Berliner Kaufleute und Industrieller

Thorsten Schmidt Heidelberger Frühling

Sonia Simmenauer Impresariat Simmenauer

Alexander Steinbeis Deutsches Symphonie-Orchester Berlin

Andrea Gräfin von Bernstorff Fördervereinsvorsitzende  
1998-2012

Martina von Brüning Fördervereinsvorsitzende 2012-2018,  
Vorsitzende des Beirats

Andrea Zietzschmann Stiftung Berliner Philharmoniker

## GROSSE NAMEN HELFEN

Bei dem Anliegen, Fördermittel für die Studierenden der Hochschule zu sammeln, haben wir viele prominente Helfer. **THOMAS QUASTHOFF** war einer der ersten, die ihre Kunst in den Dienst unserer Sache stellten – ihm folgten **JÖRG UND CAROLIN WIDMAN, LOUIS LORTIE, ISABELLE FAUST, ANDRÁS SCHIFF, GIDON KREMER, DAS ARTEMIS QUARTETT, DAS KUSS QUARTETT, TABEA ZIMMERMANN, UDO SAMEL, IRIS BERBEN, CLAUS KLEBER**. Sie alle traten ohne Honorar auf und ermöglichten uns dadurch, die Einnahmen direkt in die Studentenförderung zu leiten. Im Rahmen der Startup-Konzerte, in denen wir den Startup-Preis alle 2 Jahre an einen besonders begabten Studenten der Hochschule verleihen, steht uns seit Jahren die Sozietät Wilmer Hale zur Seite. Mit diesem Preis haben wir oft die Nase vorn gehabt, wenn es darum ging, Begabungen zu erkennen: **JULIAN STECKEL** war später ARD Preisträger, **NIKOLAY BORCHEV** und **FATMA SAID** wurden von der Hochschule direkt in die Opernstudios nach München und Mailand eingeladen.



Fatma Said (Start Up Preisträgerin 2013), Iris Berben & Trio Laccasax

Sie können durch Ihre Spende, Ihre Mitgliedschaft oder ein einmaliges Engagement viel dazu beitragen, dass die Studierenden sich in Ruhe und Konzentration dem widmen können, was sie vor allem wollen: Musik machen, verstehen und weitergeben.

## WUSSTEN SIE, DASS...

... EIN PIANIST AN EINEM DURCHSCHNITTLICHEN PROBENTAG CA. 250.000 MAL DIE TASTEN DRÜCKT?

... EIN GEIGER IN SEINER KARRIERE CA. 1 KM GEIGENSAITEN BENÖTIGT?

... DIE VERSICHERUNG EINER GUTEN GEIGE MONATLICH MIN. 200 EURO KOSTET?

... EIN PERCUSSION-STUDENT CA. 200 INSTRUMENTE WÄHREND SEINES STUDIUMS ERLERNT?

### IHR INSTRUMENT IST DIE SPENDE!

Sie können durch Ihre Spende, Ihre Mitgliedschaft und Ihr Engagement viel dazu beitragen, dass die Studenten sich ganz auf ihre musikalische Ausbildung konzentrieren können. Durch Wettbewerbe, Meisterkurse, Reparaturen etc. entstehen den Studenten schnell Kosten, die oft schwer aufzufangen sind, die aber einer außergewöhnlichen Begabung nicht im Wege stehen dürfen. Mit nur 75€ im Jahr spielen Sie in unserem Orchester schon mit.

### KONTAKT

Gesellschaft der Freunde und Förderer der  
Hochschule für Musik Hanns Eisler Berlin e.V.  
Charlottenstr. 55  
10117 Berlin  
foerderverein@hfm-berlin.de  
www.hfm-berlin.de/foerdern